


 $\varnothing 80 - 120 \text{ g/m}^2$ 
 $0,1 \text{ l} \approx 1 \text{ m}^2$ 
 $0,75 \text{ l} \approx 7,5 \text{ m}^2$ 
 $2,5 \text{ l} \approx 25 \text{ m}^2$ 

## Möbelkreidefarbe 637

Deckende Kreidefarbe für Renovierungsarbeiten im Innenbereich.

### Anwendungsbereich:

Deckende, diffusionsoffene Kreidefarbe nach DIN EN 13300 mit sehr guter Deckkraft, leicht zu verarbeiten und vielfältig einsetzbar. Für leicht beanspruchbare Flächen im Innenbereich z. B. Möbel, Wandvertäfelungen etc.

### Technische Eigenschaften:

Lösemittelfrei, gut füllend und deckend, leicht verarbeitbar, sehr ergiebig. Waschbeständig nach DIN/EN ISO 11998 und DIN EN 13300, Klasse 3. Naßabrieb Klasse 3. Getestet entsprechend EN 71-3.

### Farbton:

630 Minze, 631 Eisblau, 632 Savanne, 634 Vanille, 635 Creme, 636 Toskanarot, 637 Pazifikblau, 638 Steingrau, 639 Dunkelgrau, 640 Weiß

### Inhaltsstoffe:

Wasser, Kreide, Titandioxid, Naturharze, Talkum, Calcite, Safloröl, Bienenwachsseife, Methylcellulose, Benzisothiazolinon, Methylisothiazolinon. Der VOC-Gehalt dieses Produktes ist max. 1 g/l. Der EU-Grenzwert beträgt max. 30 g/l (Kategorie "a" ab 2010).

### Verarbeitung:

Vor Gebrauch sorgfältig umrühren! Der Untergrund muss trocken, staub- und fettfrei sein. Altanstriche müssen angeschliffen werden, bei abblättern müssen diese restlos entfernt werden. Um die Oberfläche noch strapazierfähiger zu machen, empfehlen wir diese mit dem Wand-Wachsfinish nachzubehandeln. Der Auftrag kann im Streich- oder Rollverfahren erfolgen. Bei Raumtemperaturen über 8° C.

### Trocknungszeit:

Bei 20°C und 50% relativer Luftfeuchte: Oberflächentrocken nach ca. 1-2 h. Durchgetrocknet nach ca. 12 h. Dieses System benötigt zur Trocknung aus- reichende Mengen Luftsauerstoff, einen trockenen Untergrund und eine nicht zu hohe relative Luftfeuchtigkeit. Daher nur auf trockenem Untergrund arbeiten und für gute Durchlüftung sorgen, bei stehender Luft z. B. mit einem Ventilator, um Geruchsbildung zu vermeiden.

### Gebindegrößen und Verbrauch:

Ca. 80 - 120 ml/m<sup>2</sup> pro Auftrag, kann je nach Saugfähigkeit des Untergrundes abweichen. Genaue Verbrauchsmengen durch Probeauftrag am Objekt ermitteln.

### Gebinde reicht für...\*

<b>0,1l</b>	1 m <sup>2</sup>
<b>0,75l</b>	7,5 m <sup>2</sup>
<b>2,5l</b>	25 m <sup>2</sup>

\* Mittlere Reichweite pro Anstrich

### Lagerung und Haltbarkeit:

Original verschlossen ca. 12 Monate stabil. Kühl, trocken und verschlossen lagern. Vor Frost schützen!

### Entsorgung:

Gemäß den örtlichen, behördlichen Vorschriften. Eintrocknete Produktreste können dem Hausmüll zugeführt werden. Abfallschlüssel EAK 08 01 20

### Verdünnungs- und Reinigungsmittel:

Nach Gebrauch sofort mit Wasser.



**Sicherheitshinweise:**

Enthält 1,2-Benzisothiazol-3(2H)-on. Kann allergische Reaktionen hervorrufen. Sicherheitsdatenblatt auf Anfrage erhältlich. Darf nicht in die Hände von Kindern gelangen. Freisetzung in die Umwelt vermeiden. Inhalt/Behälter einer ordnungsgemäßen Verwertung zuführen.

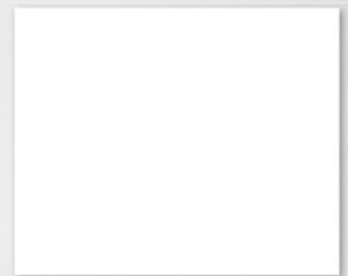


**LEINOS**  
Naturfarben

**von NATUR  
aus GUT**

# Möbelkreidefarbe 637

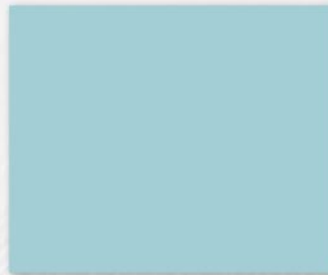
## Farbtafel



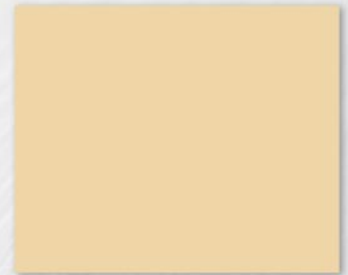
640 Weiß



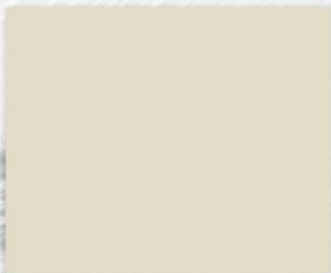
630 Minze



631 Eisblau



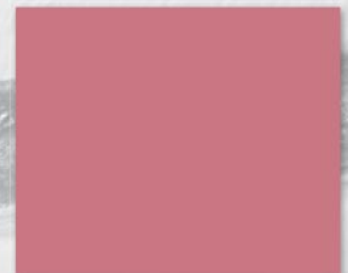
632 Savanne



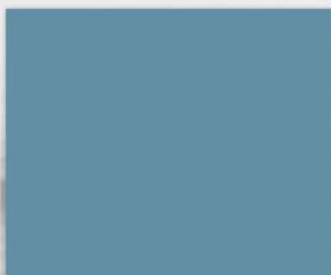
634 Vanille



635 Creme



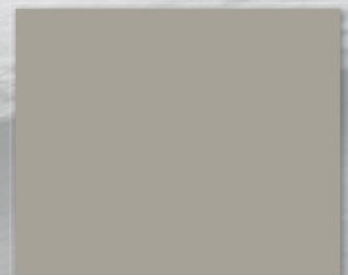
636 Toskanarot



637 Pazifikblau



638 Steingrau



639 Dunkelgrau

---

Zur Erzielung optimaler Ergebnisse beachten Sie bitte die Technischen Merkblätter aller verwendeten Produkte. Die Angaben stützen sich auf den heutigen Stand unserer Kenntnisse und Erfahrungen. Sie stellen jedoch keine Zusicherung von Produkteigenschaften dar und begründen kein vertragliches Rechtsverhältnis. Mit Erscheinen dieses Technischen Merkblatts verlieren alle bisherigen Angaben ihre Gültigkeit.

Stand: 20.02.2017

---

**LEINOS • Reincke Naturfarben GmbH • Rudolf-Diesel-Straße 4 • 21614 Buxtehude, Germany**  
**Tel. +49 (0) 41 61 - 99 45 40 • [www.LEINOS.de](http://www.LEINOS.de) • [info@LEINOS.de](mailto:info@LEINOS.de)**